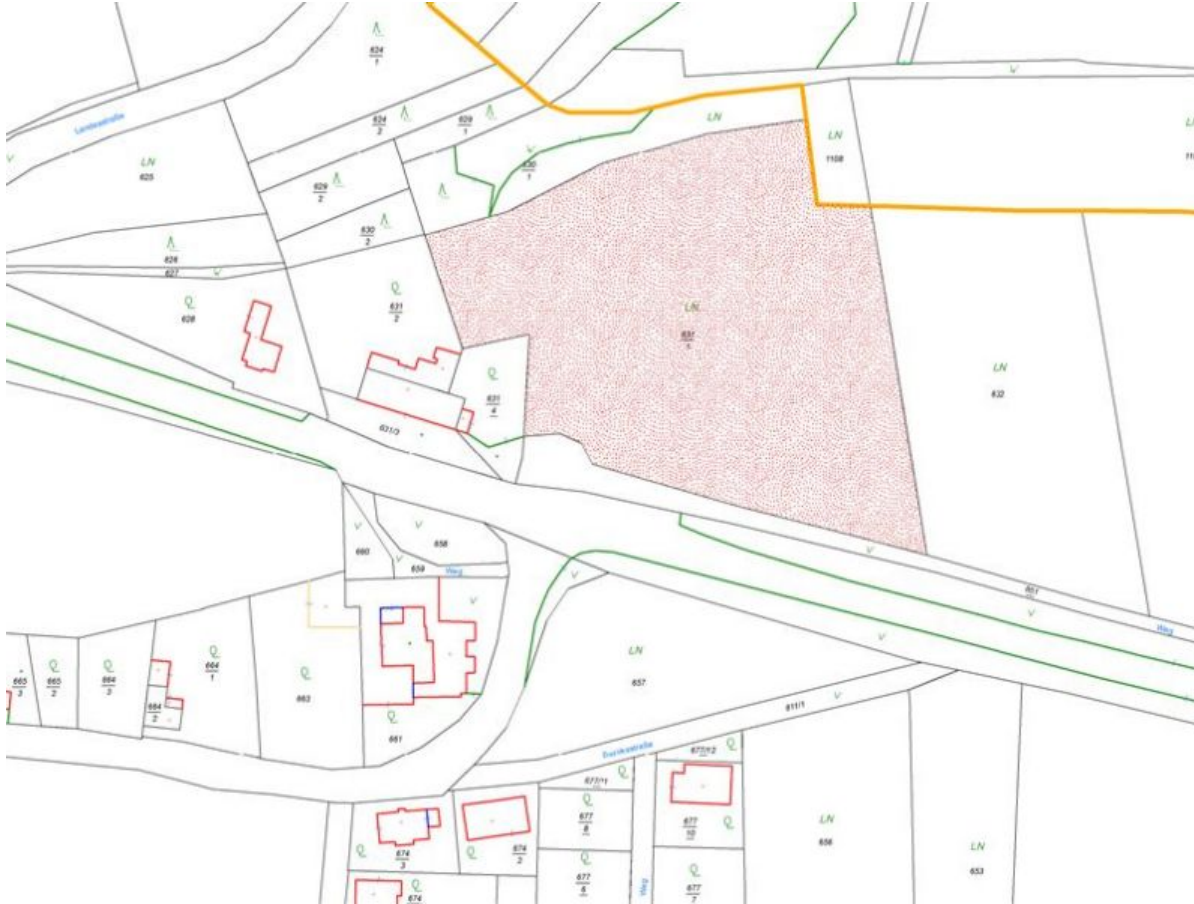


# Bauplatz im Betriebsgebiet

Gewerbegrund in 3580 Groß Burgstall, Objektnummer: 631/1



Grundfläche:	15,654m <sup>2</sup>	Verfügbarkeit:	Kauf
Widmung laut FWP:	BB Bauland Betriebsgebiet	Aufschliessungsabg. erbracht:	nein
Bebauungsplan:	nein		

Kontakt	St. Bernhard-Frauenhofen Petra Kases St. Bernhard 56 3580 St. Bernhard-Frauenhofen Telefon +43 2982 2882 E-Mail <a href="mailto:gemeinde@st-bernhard-frauenhofen.gv.at">gemeinde@st-bernhard-frauenhofen.gv.at</a>
---------	---

Beschreibung:	- an der Bundesstraße B2 - Preis auf Anfrage
Standort:	Betriebsgebiet in Gr. Burgstall direkt neben der Bundesstraße in unmittelbarer Nähe zur Bezirkshauptstadt Horn
Grundfläche:	15.654m <sup>2</sup>
Widmung laut FWP:	BB Bauland Betriebsgebiet
Bebauungsplan:	nein
Aufschliessungsabg. erbracht:	nein
Infrastruktur:	Trinkwasser, Strom, Kanal

