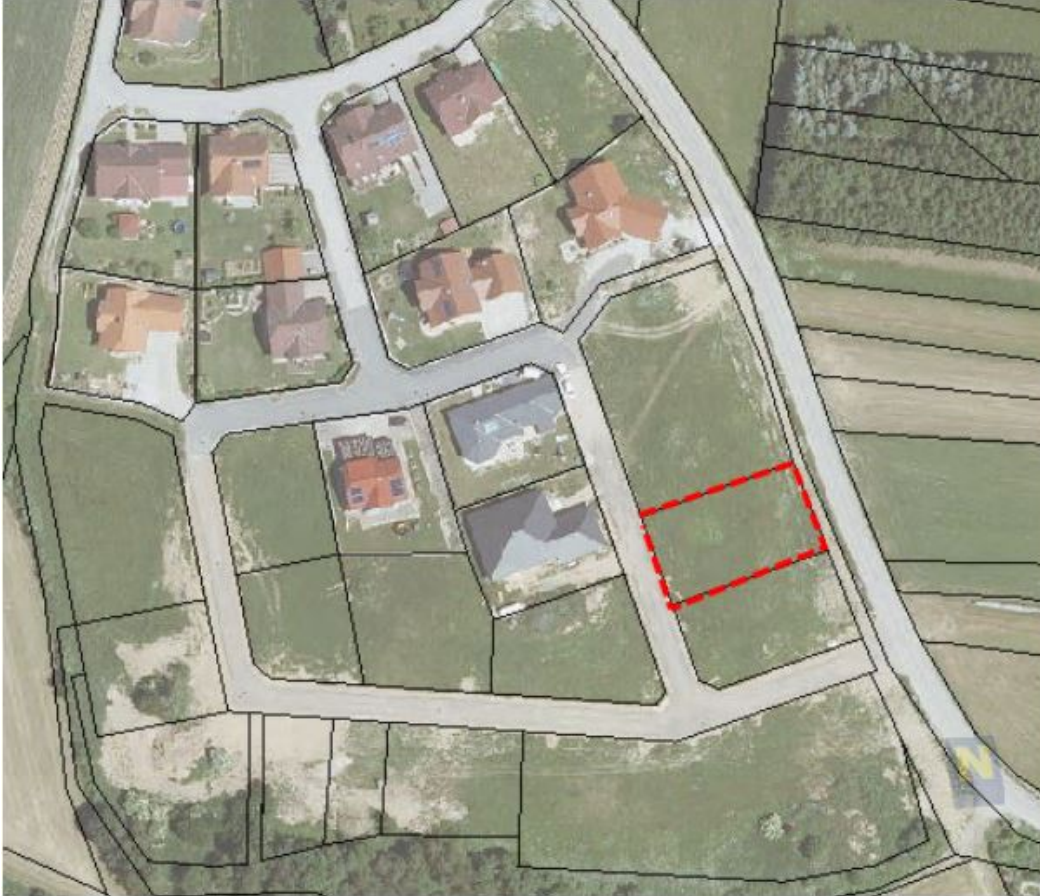


Baugrund, Am Ring 31

Baugrund in 3525 Sallingberg, Objektnummer: 212/6



Grundfläche: 875m²
Widmung laut FWP: BW Bauland
Wohngebiet
Bebauungsplan: nein

Verfügbarkeit: Kauf
Aufschliessungsabg. nein
erbracht:

Kontakt Sallingberg
Amtsleiter Erwin Schnait
Hauptstraße 24
3525 Sallingberg
Telefon +43 2877 8344
E-Mail gemeinde@sallingberg.at

Beschreibung:	Für nähere Auskunft und Information, bitte direkt beim Gemeindeamt anrufen oder gleich vorbeischaun!
Standort:	Entlang der Kremstalstraße Richtung Rabenhof/Kottes, Randlage im Siedlungsgebiet.
Grundfläche:	875m ²
Widmung laut FWP:	BW Bauland Wohngebiet
Bebauungsplan:	nein
Bauklasse:	I-II
Aufschliessungsabg. erbracht:	nein
Infrastruktur:	Trinkwasser, Strom, Kanal, Telekommunikation, Parkplätze

