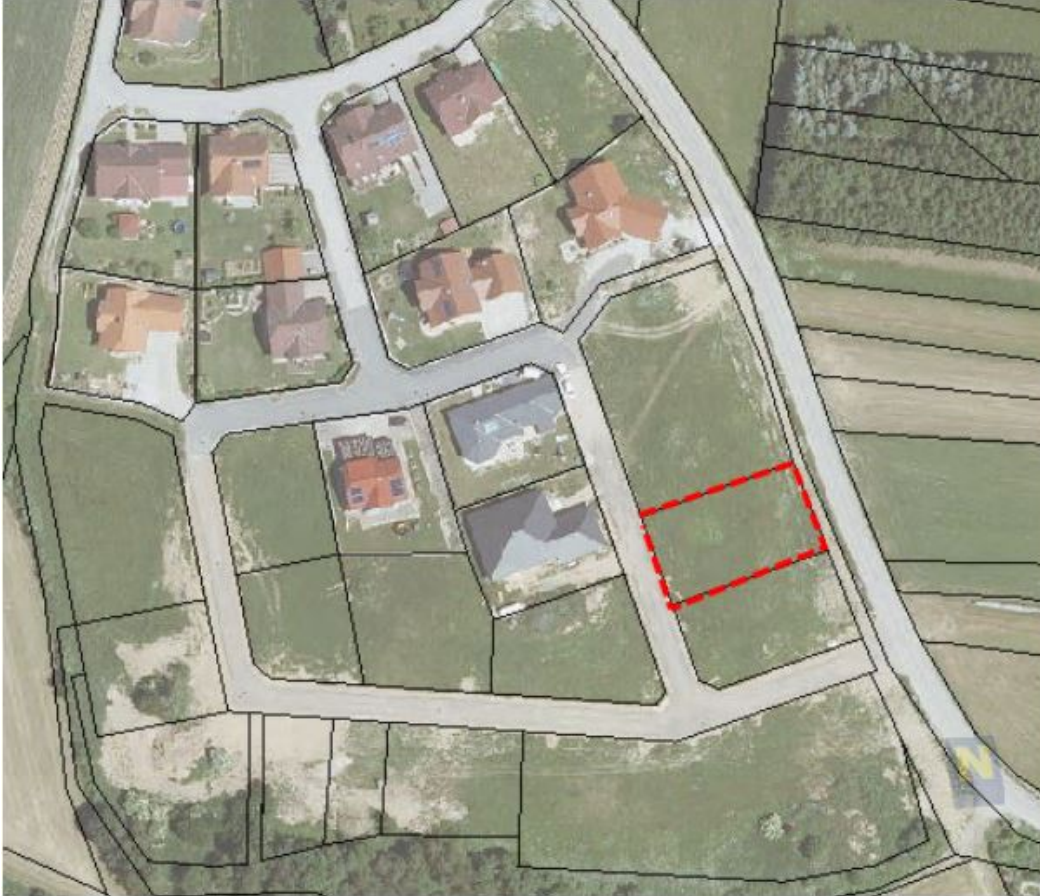


# Baugrund, Am Ring 31

Baugrund in 3525 Sallingberg, Objektnummer: 212/6



Grundfläche: 875m<sup>2</sup>  
Widmung laut FWP: BW Bauland  
Wohngebiet  
Bebauungsplan: nein

Verfügbarkeit: Kauf  
Aufschliessungsabg. nein  
erbracht:

Kontakt Sallingberg  
Amtsleiter Erwin Schnait  
Hauptstraße 24  
3525 Sallingberg  
Telefon +43 2877 8344  
E-Mail [gemeinde@sallingberg.at](mailto:gemeinde@sallingberg.at)

Beschreibung:	Für nähere Auskunft und Information, bitte direkt beim Gemeindeamt anrufen oder gleich vorbeischaun!
Standort:	Entlang der Kremstalstraße Richtung Rabenhof/Kottes, Randlage im Siedlungsgebiet.
Grundfläche:	875m <sup>2</sup>
Widmung laut FWP:	BW Bauland Wohngebiet
Bebauungsplan:	nein
Bauklasse:	I-II
Aufschliessungsabg. erbracht:	nein
Infrastruktur:	Trinkwasser, Strom, Kanal, Telekommunikation, Parkplätze

