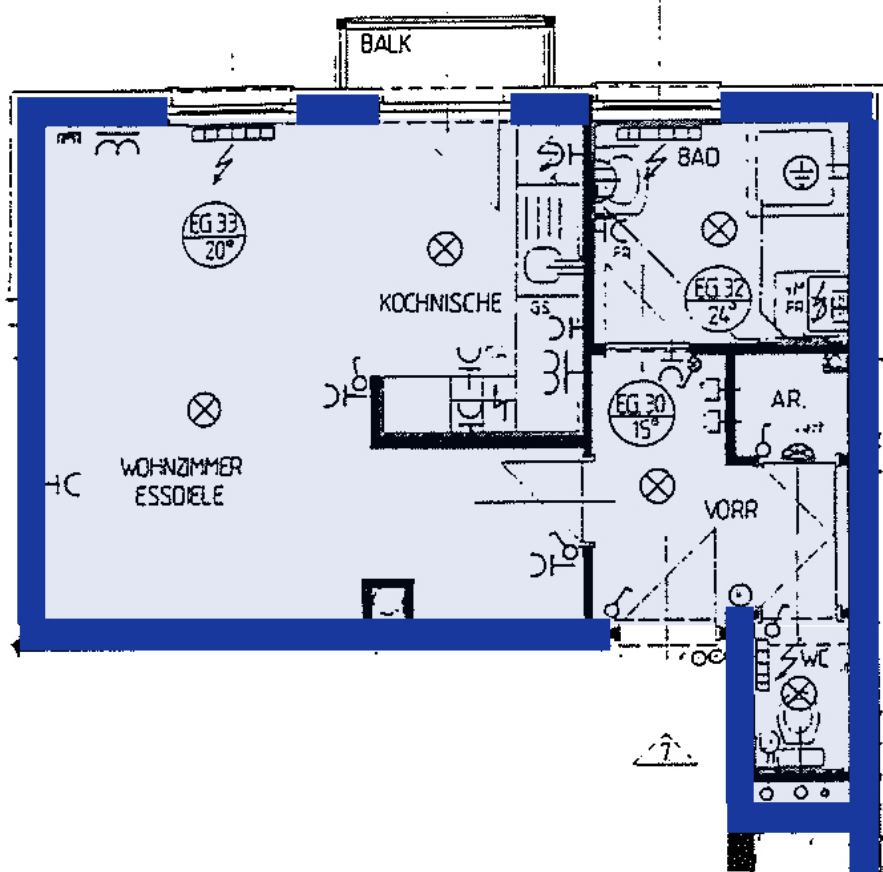


Göstling. Geförderte 1 Zimmer Mietwohnung | Balkon.

Wohnung in 3345 Göstling an der Ybbs, Objektnummer: WETgruppe_W86620B07



Miete: EUR 307
Wohnfläche: 36m²
HWB: 65.00

Verfügbarkeit: Miete
Räume: 1

Kontakt DI Berthold GRUBER WETgruppe
Bahnhofplatz 1
2340 Mödling
Telefon 06769120019
E-Mail b.gruber@wet.at

Beschreibung:

Wiedervergabe, monatl. Kosten inkl. BK und PKW-Abstellplatz.
Wohnzuschussrechner Land NÖ:
www.no.e.gv.at/wohnzuschuss-2009-rechner (Wohnaufwand für
Berechnung: EUR 171,48).
Finanzierungsbeitrag: ca. € 9.102
Verfügbarkeit: bezugsfertig
Befristung: Nein
Stiege: B
TopNummer: 07
Garten: NEIN
Objekt Details: <https://www.wet.at/Immo/Detail?id=3630>

1 Zimmer, Keller

Kaution:

Wohnfläche:	36m ²
Räume:	1
Zustand:	Wiedervergabe
Heizwärmebedarf (HWB) lt. Energieausweis	65.00
Miete:	EUR 307,00
Kaution:	EUR 9.102,00

