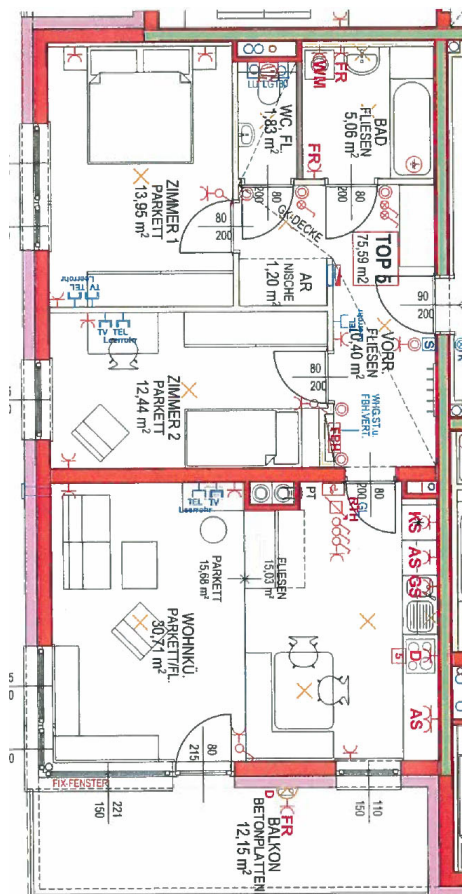


# Wieselburg. Geförderte 3 Zimmer Wohnung | Balkon | Miete mit Kaufrecht.

Wohnung in 3250 Wieselburg, Objektnummer: WETgruppe\_W89830305



Miete: EUR 963  
Wohnfläche: 76m<sup>2</sup>  
HWB: 32.00

Verfügbarkeit: Miete  
Räume: 3

Kontakt DI Berthold GRUBER WETgruppe  
Bahnhofplatz 1  
2340 Mödling  
Telefon 06769120019  
E-Mail b.gruber@wet.at

Beschreibung:

Wiedervergabe, monatl. Kosten inkl. BK und Carport.  
Wohnzuschussrechner Land NÖ:  
[www.noe.gv.at/wohnzuschuss-2009-rechner](http://www.noe.gv.at/wohnzuschuss-2009-rechner) (Wohnaufwand für  
Berechnung: EUR 594,79).  
Finanzierungsbeitrag: ca. € 26.444  
Verfügbarkeit: bezugsfertig  
Befristung: Nein  
Stiege: 3  
TopNummer: 5  
Garten: NEIN  
Objekt Details: <https://www.wet.at/Immo/Detail?id=36276>

3 Zimmer

Kaution:

---

Wohnfläche:	76m <sup>2</sup>
Räume:	3
Zustand:	Wiedervergabe
Heizwärmebedarf (HWB) lt. Energieausweis	32.00
Miete:	EUR 963,00
Kaution:	EUR 26.444,00

