

Perfektes Familiendomizil - gefördert

Haus in 3250 Wieselburg, Objektnummer: SGN13830007



Miete:	EUR 1.041	Verfügbarkeit:	Miete
Wohnfläche:	103m ²	Geschosse:	2
Räume:	4	Baujahr:	2017
HWB:	28.80	fGEE:	0.65

Kontakt Herr Fabian Männl, MA SGN Gemeinnützige Wohnungs- u. Siedlungsgenossensc
Bahnstraße 25
2620 Neunkirchen
Telefon +43 2635 64756 14 , +43 664 8347376
E-Mail fabian.maennl@sgn.at

Beschreibung:

Wieselburg, die Stadt der Vielfalt!

Dieses geräumige und für Familien perfekt ausgelegte Reihenhaus ist nach Westen ausgerichtet und besteht aus:

Erdgeschoss:

1 großer Wohn-Essbereich mit Kochnische und direktem Ausgang in den Eigengarten, 1 Vorraum, 1 WC, 1 Technikraum.

Obergeschoss:

1 Schlafzimmer, 2 Kinderzimmer, 1 Wannenbadezimmer mit WC und Fenster, 1 Vorzimmer.

HINWEIS: sämtliche Vorschreibungskosten können sich aufgrund von Index, Betriebskosten und Darlehensanpassungen ändern.

Infrastruktur / Entfernungen

Gesundheit

Arzt 4 Zimmer, 1 Badezimmer, 2 WC, 1 Terrasse,

GEFÖRDERTE WOHNUNGEN DÜRFEN NUR AN FÖRDERUNGSWÜRDIGE PERSONEN VERGEBEN WERDEN

Kriterien

- österreichische Staatsbürger oder Gleichgestellte
- die dringenden Wohnbedarf haben (Nachweis über die Aufgabe des bisherigen Hauptwohnsitzes binnen 6 Monaten nach Bezug der geförderten Wohnung)
- und folgende Obergrenzen des Familieneinkommens nicht übersteigen:

Personenanzahl	Jahreseinkommen
1 Person	50.000,00 Euro
2 Personen	70.000,00 Euro
Jede weitere Person	10.000,00 Euro

WOHNZUSCHUSS

Es besteht die Möglichkeit einer zusätzlichen Förderung in Form von nicht rückzahlbaren variablen Zuschüsse. Die Höhe des Wohnzuschusses richtet sich nach der Höhe des Familien-

Jahreseinkommens und der Größe der Familie. Das Ansuchen um Wohnzuschuss muss jährlich neu gestellt werden.

Selbstberechnung unter:

http://ww.noe.gv.at/noe/Wohnen-Leben/Foerd_Wohnzuschuss_Wohnbeihilfe.html

Kaution: , 15.82 m², Fliesenboden

Wohnfläche:	103m ²
Geschosse:	2
Räume:	4
Baujahr:	2017
Zustand:	ohne Angabe
Heizung:	Fussbodenheizung
Brennstoff:	Sonstiges
Heizwärmebedarf (HWB) lt. Energieausweis	28.80
Energieeffizienz - Faktor fGEE	0.65
Miete:	EUR 1.041,38
Betriebskosten:	EUR 156,00



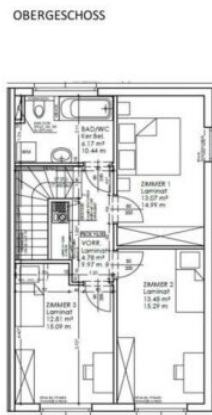
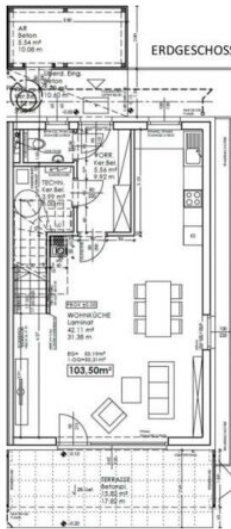


Objekt: 1383

3250 Wieselburg, Am Hauswald 4

Stiege 1 / Top 7

Gemeinnützige Wohnungs- u. Siedlungsgenossenschaft Neunkirchen registrierte Genossenschaft mit beschränkter Haftung
 2620 Neunkirchen, Bahnstraße 26 Telefon: +43 2635 64756 organisation@sgn.at www.sgn.at



HWB Ref. RK	— RK	26,50
Ref. SK	— SK	28,80
Gesamteffizienzfaktor fGEE		0,65
Wohnnutzfläche: 103,49 [m²]		
Räume bzw. Flächen		
Bezeichnung	Fläche [m²]	
Zur Wohnnutzfläche gerechnet		
Abstellraum außen	5,54	
Bad/WC	6,17	
Technik	3,99	
Vorraum	4,78	
Vorraum	5,56	
WC	1,52	
Wohn-Esküche	42,11	
Zimmer 1	13,07	
Zimmer 2	13,48	
Zimmer 3	12,81	
Zur Wohnnutzfläche nicht gerechnet		
Garten	87,25	
PKW-Abstellplatz	vorhanden	
PKW-Abstellplatz	vorhanden	
Terrasse	15,82	

Geringfügige Flächenänderungen vorbehalten.
 Einrichtungsgegenstände sind nicht Teil der Ausstattung sondern dienen nur der Veranschaulichung.

Heizung: Wärmepumpe
 Warmwasseraufbereitung: Wohnraumstation