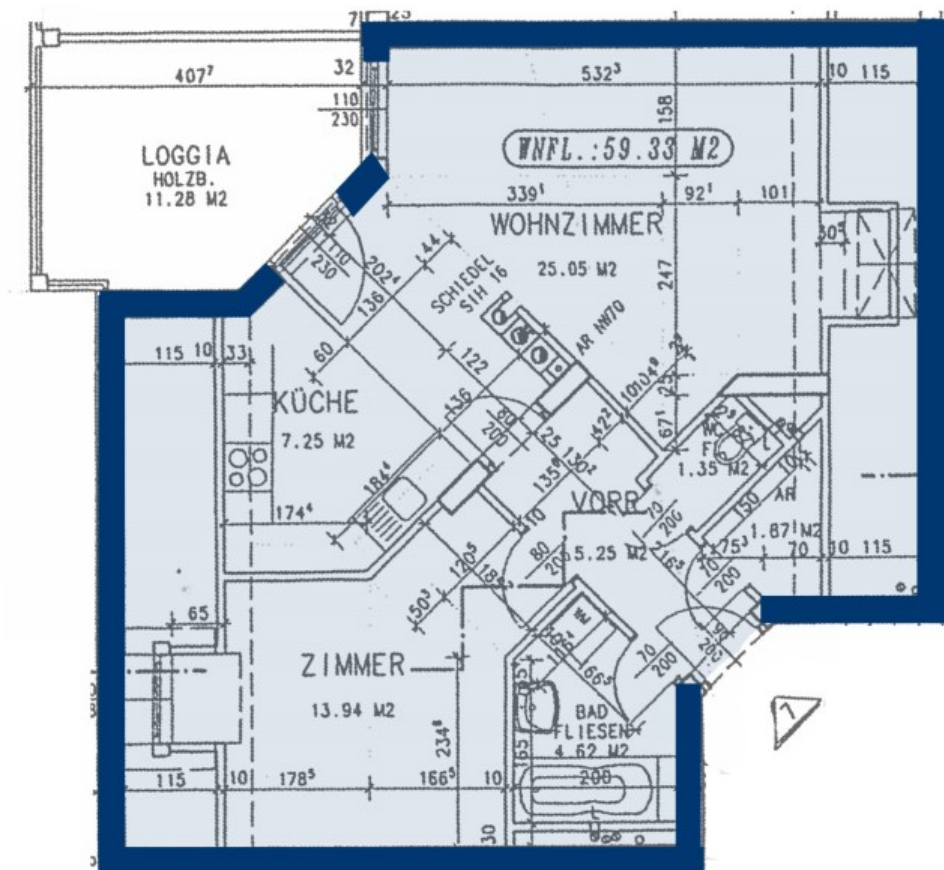


Wieselburg. 2 Zimmer Mietwohnung | Loggia.

Wohnung in 3250 Wieselburg, Objektnummer: WETgruppe_G03880207



Miete: EUR 373
Wohnfläche: 59m²
HWB: 56.00

Verfügbarkeit: Miete
Räume: 2

Kontakt DI Berthold GRUBER WETgruppe
Bahnhofplatz 1
2340 Mödling
Telefon 06769120019
E-Mail b.gruber@wet.at

Beschreibung:

Wiedervergabe, monatl. Kosten inkl. BK und PKW-Abstellplatz. Kein Wohnzuschuss möglich.

Finanzierungsbeitrag: ca. € 14.866

Verfügbarkeit: bezugsfertig

Befristung: Nein

Stiege: 2

TopNummer: 7

Garten: NEIN

Objekt Details: <https://www.wet.at/Immo/Detail?id=58972>

2 Zimmer, 1 Loggia, Keller

Kaution:

Wohnfläche:	59m ²
Räume:	2
Zustand:	Wiedervergabe
Heizwärmebedarf (HWB) lt. Energieausweis	56.00
Miete:	EUR 373,00
Kaution:	EUR 14.866,00

