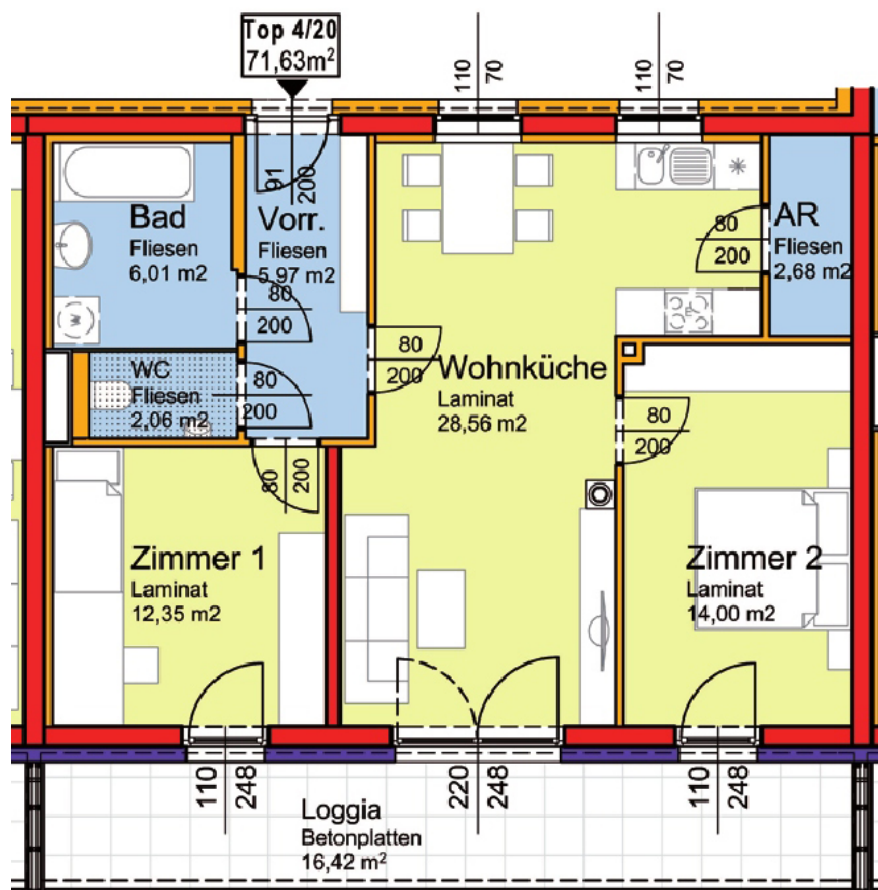


Wieselburg. Erstbezug | 3 Zimmer Wohnung | Loggia | Miete mit Kaufoption.

Wohnung in 3250 Wieselburg, Objektnummer: WETgruppe_G05830420



Miete:	EUR 631	Verfügbarkeit:	Miete
Wohnfläche:	72m ²	Räume:	3
HWB:	20.00		

Kontakt DI Berthold GRUBER WETgruppe
Bahnhofplatz 1
2340 Mödling
Telefon 06769120019
E-Mail b.gruber@wet.at

Beschreibung:

Erstbezug, monatl. Kosten inkl. BK und 2 Tiefgaragenplätze.
Wohnzuschussrechner Land NÖ:
www.noe.gv.at/wohnzuschuss-2009-rechner (Bei
"Fertigstellungsdatum" bitte ein Datum in der jüngeren
Vergangenheit eingeben. Wohnungsaufwand: EUR 279,75).
Finanzierungsbeitrag: ca. € 37.218
Verfügbarkeit: 2023 Sommer
Befristung: Nein
Stiege: 4
TopNummer: 20
Garten: NEIN
Objekt Details: <https://www.wet.at/Immo/Detail?id=235411>

3 Zimmer, 1 Loggia, Keller

Kaution:

Wohnfläche:	72m ²
Räume:	3
Zustand:	Erstvergabe
Heizwärmebedarf (HWB) lt. Energieausweis	20.00
Miete:	EUR 631,00
Kaution:	EUR 37.218,00

