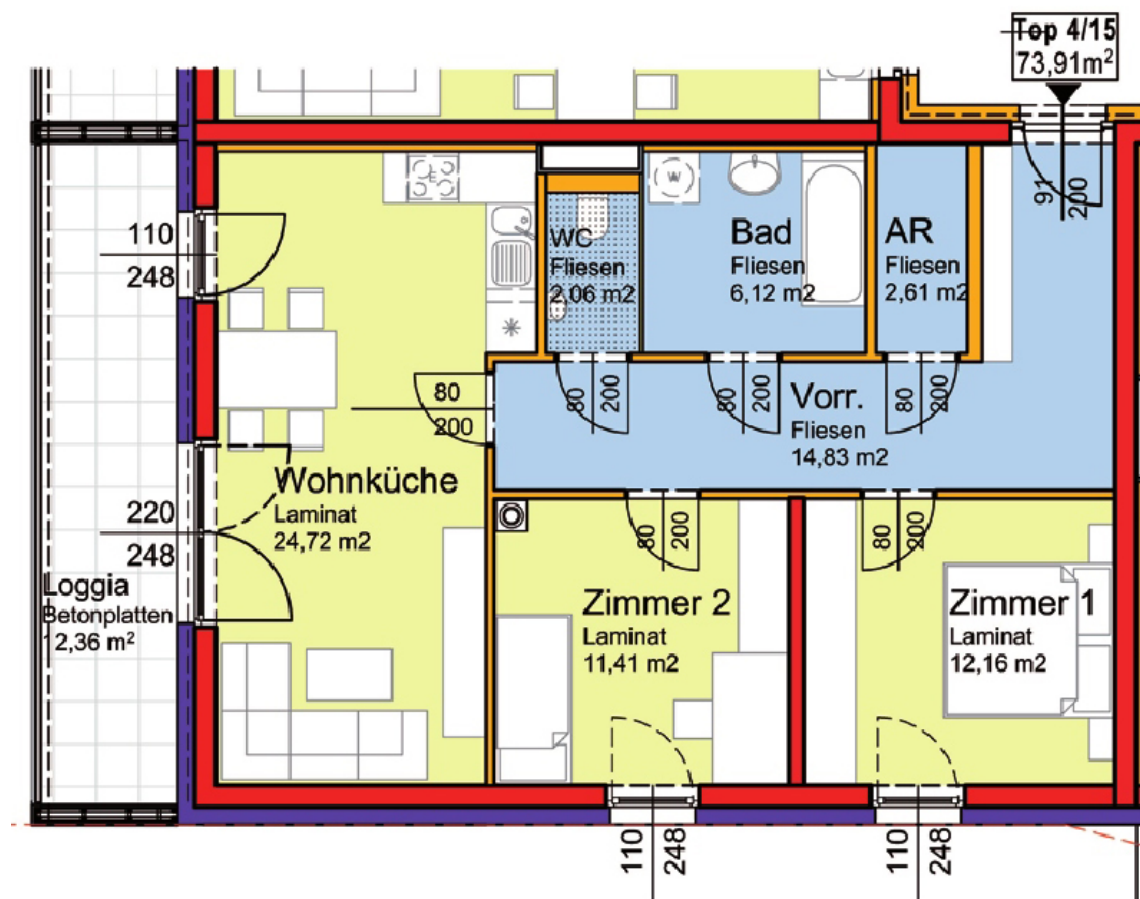


# Wieselburg. Erstbezug | 3 Zimmer Wohnung | Loggia | Miete mit Kaufoption.

Wohnung in 3250 Wieselburg, Objektnummer: WETgruppe\_G05830415



Miete: EUR 636  
Wohnfläche: 74m<sup>2</sup>  
HWB: 20.00

Verfügbarkeit: Miete  
Räume: 3

Kontakt DI Berthold GRUBER WETgruppe  
Bahnhofplatz 1  
2340 Mödling  
Telefon 06769120019  
E-Mail b.gruber@wet.at

Beschreibung:

Erstbezug, monatl. Kosten inkl. BK und 2 Tiefgaragenplätze.  
Wohnzuschussrechner Land NÖ:  
[www.noe.gv.at/wohnzuschuss-2009-rechner](http://www.noe.gv.at/wohnzuschuss-2009-rechner) (Bei  
"Fertigstellungsdatum" bitte ein Datum in der jüngeren  
Vergangenheit eingeben. Wohnungsaufwand: EUR 284,31).  
Finanzierungsbeitrag: ca. € 33.612  
Verfügbarkeit: 2023 Sommer  
Befristung: Nein  
Stiege: 4  
TopNummer: 15  
Garten: NEIN  
Objekt Details: <https://www.wet.at/Immo/Detail?id=235406>

3 Zimmer, 1 Loggia, Keller

Kaution:

---

Wohnfläche:	74m <sup>2</sup>
Räume:	3
Zustand:	Erstvergabe
Heizwärmebedarf (HWB) lt. Energieausweis	20.00
Miete:	EUR 636,00
Kaution:	EUR 33.612,00

