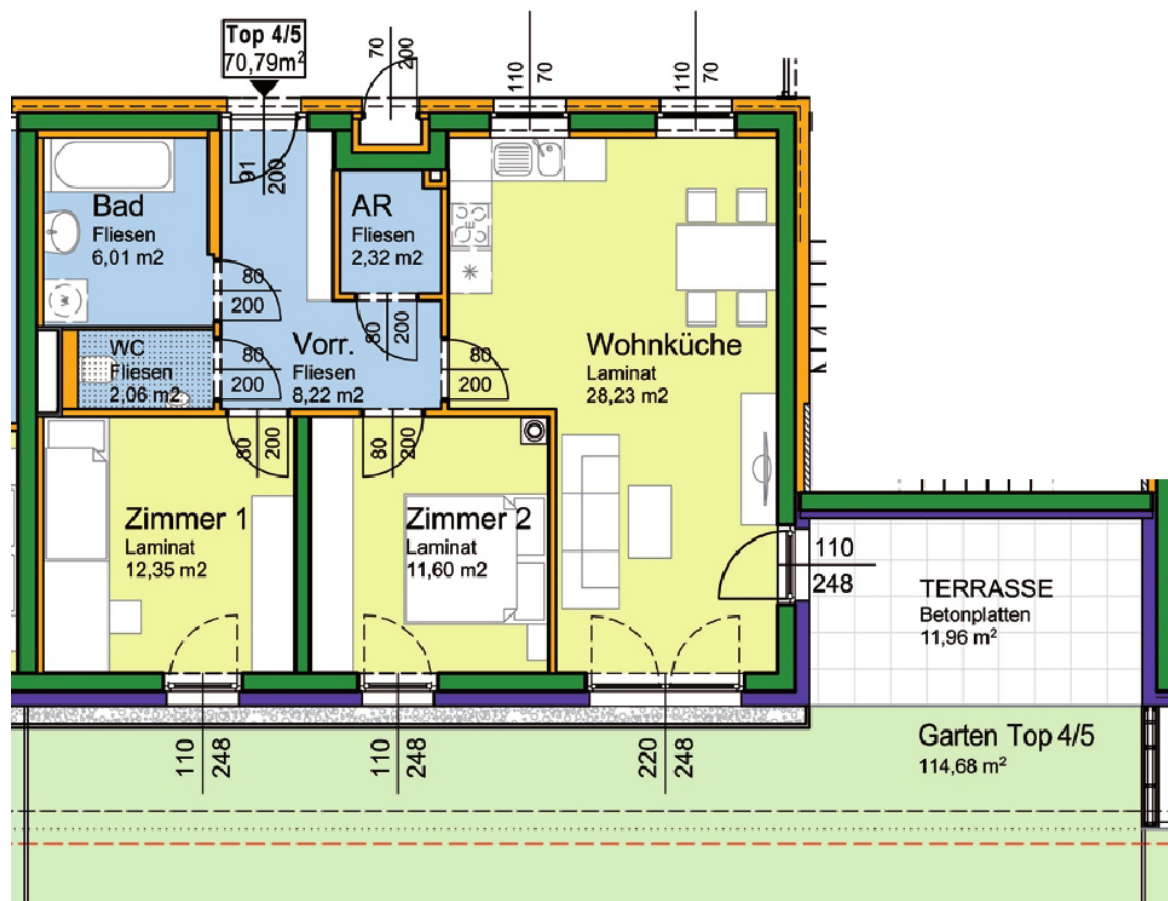


Wieselburg. Erstbezug | 3 Zimmer Wohnung | Garten | Miete mit Kaufoption.

Wohnung in 3250 Wieselburg, Objektnummer: WETgruppe_G05830405



Miete: EUR 606
Wohnfläche: 71m²
HWB: 20.00

Verfügbarkeit: Miete
Räume: 3

Kontakt DI Berthold GRUBER WETgruppe
Bahnhofplatz 1
2340 Mödling
Telefon 06769120019
E-Mail b.gruber@wet.at

Beschreibung:

Erstbezug, monatl. Kosten inkl. BK und Tiefgaragenplatz sowie PKW-Abstellplatz, 115 m² Garten. Wohnzuschussrechner Land NÖ: www.noe.gv.at/wohnzuschuss-2009-rechner (Bei "Fertigstellungsdatum" bitte ein Datum in der jüngeren Vergangenheit eingeben. Wohnungsaufwand: EUR 279,75).
Finanzierungsbeitrag: ca. € 32.073
Verfügbarkeit: 2023 Sommer
Befristung: Nein
Stiege: 4
TopNummer: 05
Garten: JA
Objekt Details: <https://www.wet.at/Immo/Detail?id=235395>

3 Zimmer, 1 Terrasse, Keller

Kautio:

Wohnfläche:	71m ²
Räume:	3
Zustand:	Erstvergabe
Heizwärmebedarf (HWB) lt. Energieausweis	20.00
Miete:	EUR 606,00
Kautio:	EUR 32.073,00

