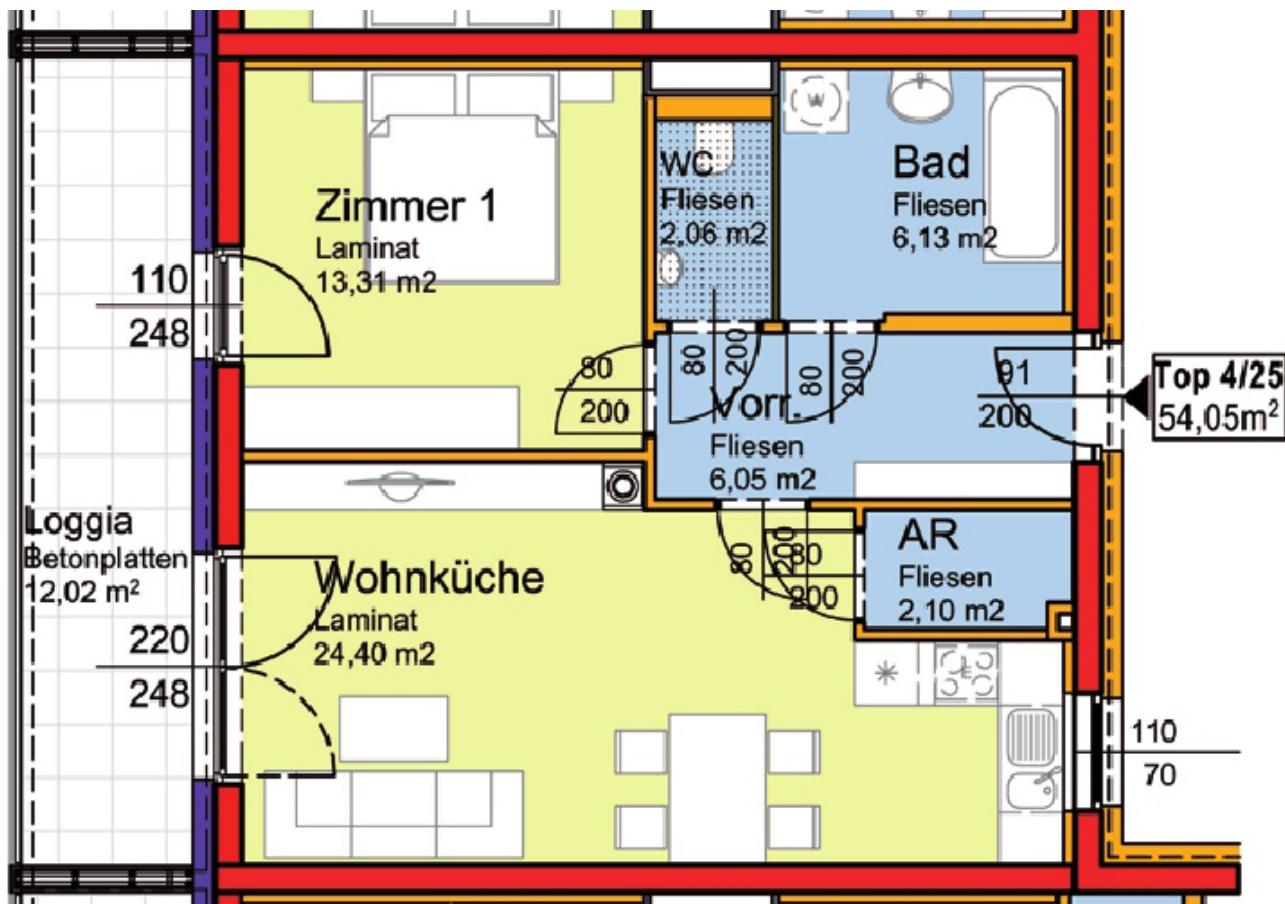


# Wieselburg. Erstbezug | 2 Zimmer Wohnung | Loggia | Miete mit Kaufoption.

Wohnung in 3250 Wieselburg, Objektnummer: WETgruppe\_G05830425



Miete: EUR 492  
Wohnfläche: 54m<sup>2</sup>  
HWB: 20.00

Verfügbarkeit: Miete  
Räume: 2

Kontakt Christopher FERTNER WETgruppe  
Bahnhofplatz 1  
2340 Mödling  
Telefon 06769122205  
E-Mail c.fertner@wet.at

Beschreibung:

Erstbezug, monatl. Kosten inkl. BK und 2 Tiefgaragenplätze.  
Wohnzuschussrechner Land NÖ:  
[www.noe.gv.at/wohnzuschuss-2009-rechner](http://www.noe.gv.at/wohnzuschuss-2009-rechner) (Bei  
"Fertigstellungsdatum" bitte ein Datum in der jüngeren  
Vergangenheit eingeben. Wohnungsaufwand: EUR 210,89).  
Finanzierungsbeitrag: ca. € 32.655  
Verfügbarkeit: 2023 Sommer  
Befristung: Nein  
Stiege: 4  
TopNummer: 25  
Garten: NEIN  
Objekt Details: <https://www.wet.at/Immo/Detail?id=235416>

2 Zimmer, 1 Loggia, Keller

Kaution:

---

Wohnfläche:	54m <sup>2</sup>
Räume:	2
Zustand:	Erstvergabe
Heizwärmebedarf (HWB) lt. Energieausweis	20.00
Miete:	EUR 492,00
Kaution:	EUR 32.655,00

