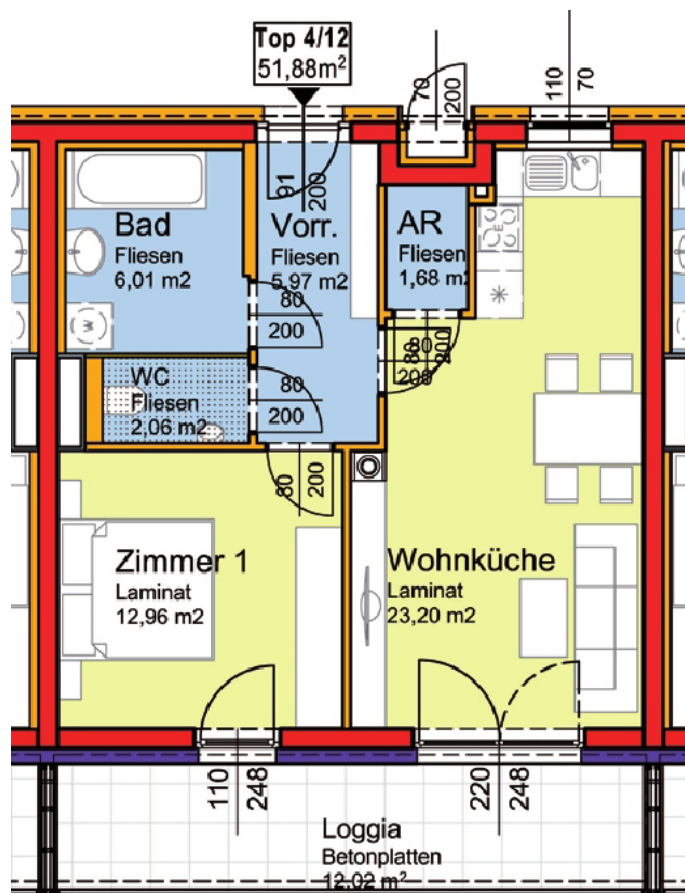


Wieselburg. Erstbezug | 2 Zimmer Wohnung | Loggia | Miete mit Kaufoption.

Wohnung in 3250 Wieselburg, Objektnummer: WETgruppe_G05830412



Miete: EUR 449
Wohnfläche: 52m²
HWB: 20.00

Verfügbarkeit: Miete
Räume: 2

Kontakt DI Berthold GRUBER WETgruppe
Bahnhofplatz 1
2340 Mödling
Telefon 06769120019
E-Mail b.gruber@wet.at

Beschreibung:

Erstbezug, monatl. Kosten inkl. BK und Tiefgaragenplatz sowie PKW-Abstellplatz. Wohnzuschussrechner Land NÖ: www.noe.gv.at/wohnzuschuss-2009-rechner (Bei "Fertigstellungsdatum" bitte ein Datum in der jüngeren Vergangenheit eingeben. Wohnungsaufwand: EUR 203,18).
Finanzierungsbeitrag: ca. € 24.759
Verfügbarkeit: 2023 Sommer
Befristung: Nein
Stiege: 4
TopNummer: 12
Garten: NEIN
Objekt Details: <https://www.wet.at/Immo/Detail?id=235402>

2 Zimmer, 1 Loggia, Keller

Kaution:

Wohnfläche:	52m ²
Räume:	2
Zustand:	Erstvergabe
Heizwärmebedarf (HWB) lt. Energieausweis	20.00
Miete:	EUR 449,00
Kaution:	EUR 24.759,00

