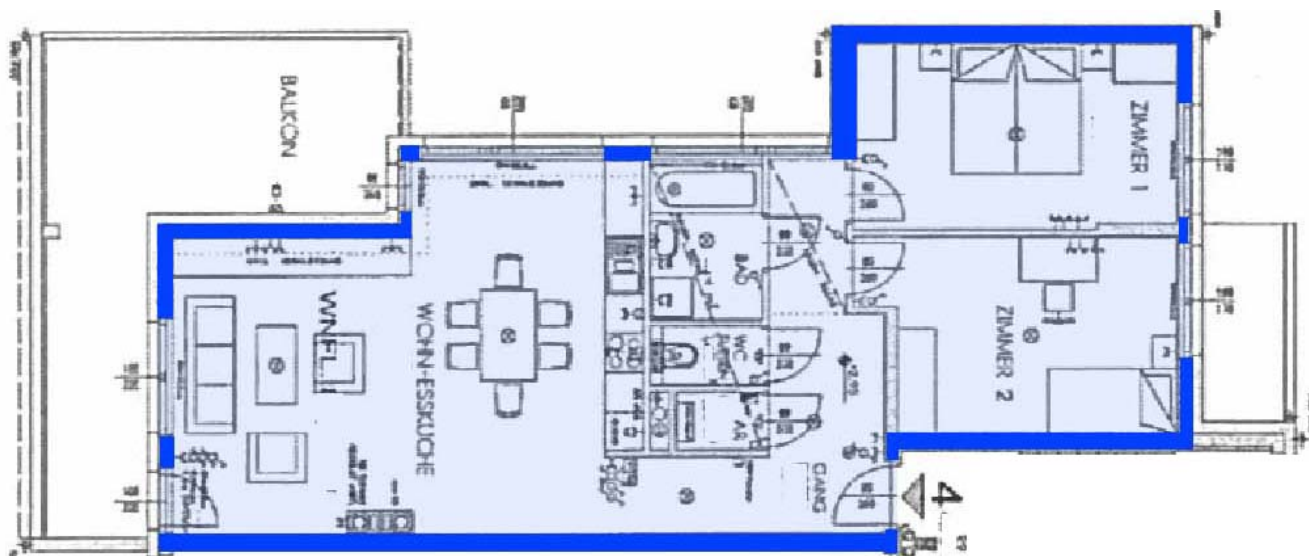


Wieselburg. geförderte 3 Zimmer Wohnung | Balkon | Miete mit Kaufrecht.

Wohnung in 3250 Wieselburg, Objektnummer: WETgruppe_W89810204



Miete: EUR 788
Wohnfläche: 84m²
HWB: 20.00

Verfügbarkeit: Miete
Räume: 3

Kontakt DI Berthold GRUBER WETgruppe
Bahnhofplatz 1
2340 Mödling
Telefon 06769120019
E-Mail b.gruber@wet.at

Beschreibung:

Wiedervergabe, monatl. Kosten inkl. BK und PKW-Abstellplatz.
Gesamt FB 24.867,- Rest gestundet 5 Jahre, Zinsen in mtl. Kosten
enthalten. Wohnzuschussrechner Land NÖ:
www.noel.gv.at/wohnzuschuss-2009-rechner (Wohnaufwand für
Berechnung: EUR 412,88).
Finanzierungsbeitrag: ca. € 12.433
Verfügbarkeit: bezugsfertig
Befristung: Nein
Stiege: 2
TopNummer: 4
Garten: NEIN
Objekt Details: <https://www.wet.at/Immo/Detail?id=24407>

3 Zimmer, Keller

Kaution:

Wohnfläche:	84m ²
Räume:	3
Zustand:	Wiedervergabe
Heizwärmebedarf (HWB) lt. Energieausweis	20.00
Miete:	EUR 788,00
Kaution:	EUR 12.433,00

