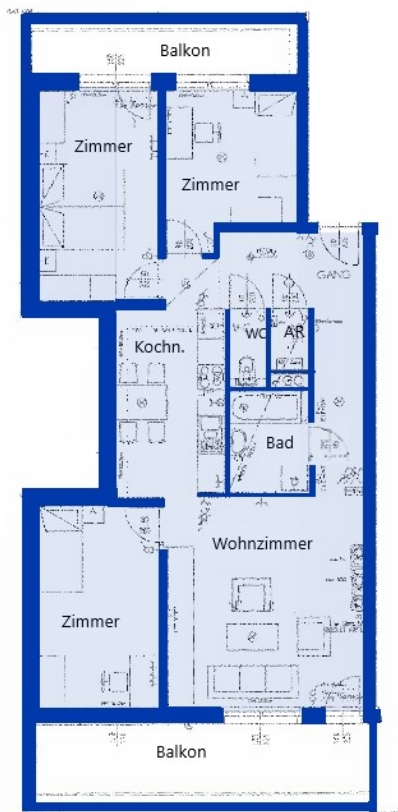


Wieselburg. Geförderte 4 Zimmer Wohnung | 2 Balkone | Miete mit Kaufoption.

Wohnung in 3250 Wieselburg, Objektnummer: WETgruppe_W89810306



Miete: EUR 856
Wohnfläche: 90m²
HWB: 20.00

Verfügbarkeit: Miete
Räume: 4

Kontakt DI Berthold GRUBER WETgruppe
Bahnhofplatz 1
2340 Mödling
Telefon 06769120019
E-Mail b.gruber@wet.at

Beschreibung:

Wiedervermietung, monatl. Kosten inkl. BK und PKW-Abstellplatz.
Gesamt FB € 26.113,- Restbetrag 5 Jahre gestundet, Zinsen in mtl.
Kosten enthalten. Wohnzuschussrechner Land NÖ:
www.noel.gv.at/wohnzuschuss-2009-rechner (Wohnaufwand für
Berechnung: EUR 465,12).
Finanzierungsbeitrag: ca. € 13.056
Verfügbarkeit: bezugsfertig
Befristung: Nein
Stiege: 3
TopNummer: 6
Garten: NEIN
Objekt Details: <https://www.wet.at/Immo/Detail?id=184714>

4 Zimmer, Keller

Kaution:

| | |
|---|------------------|
| Wohnfläche: | 90m ² |
| Räume: | 4 |
| Zustand: | Wiedervergabe |
| Heizwärmebedarf (HWB) lt. Energieausweis | 20.00 |
| Miete: | EUR 856,00 |
| Kaution: | EUR 13.056,00 |

